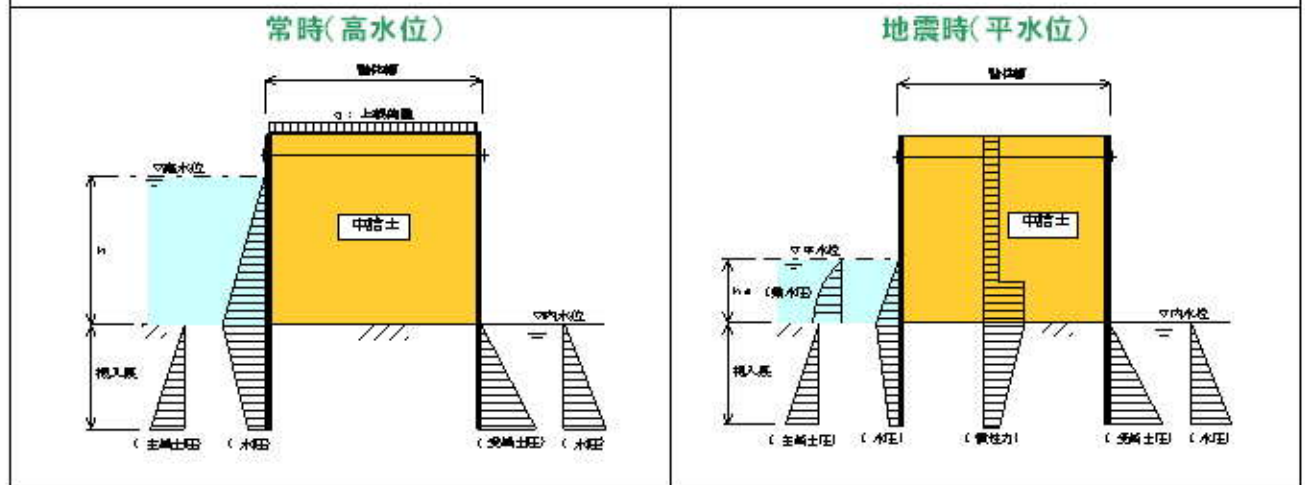


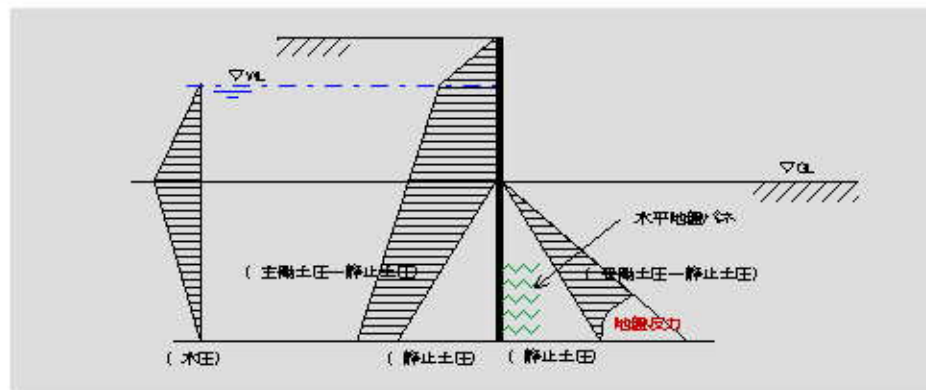
二重締切工の設計 (自立式)

樋門設計・河川設計…等に適用できます！

安定計算 せん断変形、滑動・支持力の照査を行います！



部材計算 矢板の断面力は弾塑性解析により行います！



- 壁体幅は、「指定幅計算」又は「最小幅を自動計算」で設定します。
- タイロッド段数は、最大2段まで可能です。
- 土留め壁は、「鋼矢板」または「鋼管矢板」の2種類が選択できます。
- 地盤改良範囲は、「堤内側」「堤外側」または「壁体内」の3箇所での設定が可能です。
- 「液状化時の検討」および「遮水効果の検討」ができます。

《適用基準》

- 鋼矢板二重式仮締切設計マニュアル (国土技術研究センター H12.12)
 - 道路土工「仮設構造物工指針」(日本道路協会 H11)
 - 土木工事設計マニュアル (中国地建 H12、岡山県土木部 H12.12)、設計要領第二集 (JH) H10.7
- MightyExcelシリーズ全製品に「連番設定」機能が付いています。連番設定とは、出力書類の章・節・項の番号振りを編集する機能です。

* 記載価格には消費税が含まれておりません。

株ネオセルコ システム開発部

広島市東区福田一丁目304-3

TEL: 082-899-8891 FAX082-899-5901