

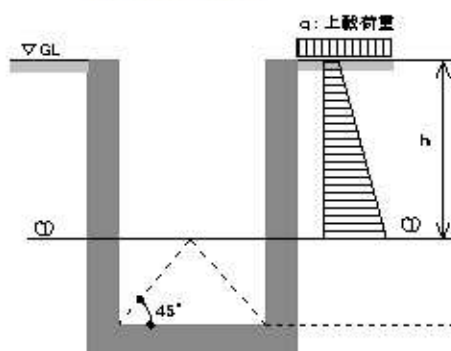
# 排水工の設計

「集水樹」・「側溝」・「円形マンホール」の計算ができます！

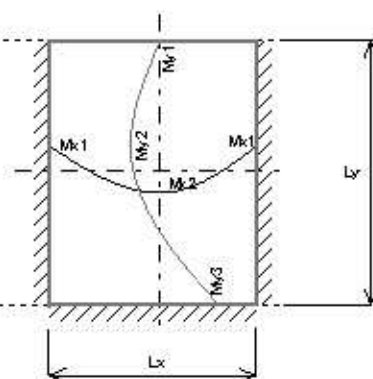
## 集水樹

二方向版・版構造の2種類に対応！

### 【二方向版】

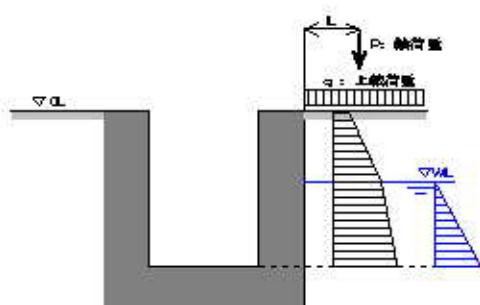


### 【版構造】



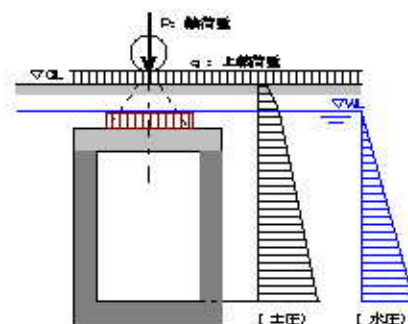
- 部材厚のシミュレート計算ができます。(有筋有無の判定)
- 安定照査ができます。(浮き上がり、支持力)
- 部材厚の断面力計算は「二方向版」「版構造」が選択できます。
- 開口補強の照査ができます。(円形・矩形)
- 上載荷重、輪荷重(作用位置考慮)の設定ができます。
- 荷重計算～断面算定ができます。(頂版、側壁、底板)
- 地下水位が設定できます。
- 樹蓋の計算ができます。

## 側溝



- 部材厚のシミュレート計算ができます。(有筋有無の判定)
- 上載荷重、輪荷重(作用位置考慮)の設定ができます。
- 地下水位が設定できます。
- 荷重計算～断面算定ができます。(軸力有・無)

## 円形マンホール



- 上載荷重、輪荷重の設定ができます。
- 地下水位が設定できます。
- 安定照査ができます。(浮き上がり、支持力)
- 荷重計算～断面算定ができます。(頂版、側壁、底板)

\* 記載価格には消費税が含まれておりません。

※「連番設定」機能で出力編集ができます。連番設定とは、出力書類の章・節・項の番号振りを編集する機能です。

(株)ネオセルコ システム開発部

広島市東区福田一丁目304-3

TEL: 082-899-8891 FAX082-899-5901